

Display 2,4"

Lectura de temperatura clara



Botones grandes

Situado en un buen lugar para un control perfecto



Gatillo

Medida de temperatura con una sola pulsación



Siéntete seguro con la termografía

Termografía simple

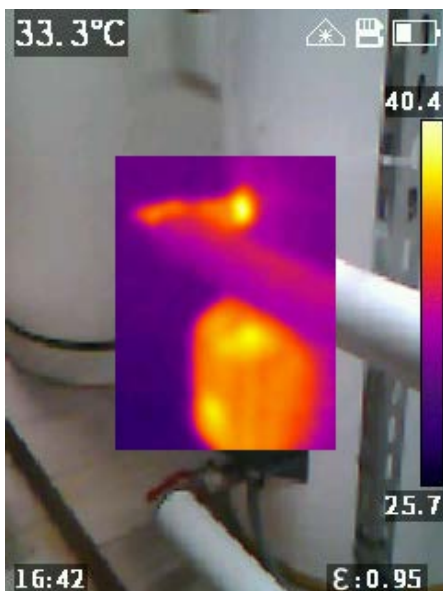
La KT-128 es una cámara especial. Económica, práctica y útil, es una herramienta poderosa en el trabajo diario.

La cámara se utiliza para el diagnóstico básico. Está equipada con matriz con una resolución de 120 x 90 píxeles, con una cámara visible, un puntero láser y funcionalidades adicionales, de modo que satisface plenamente las necesidades de usuario en este segmento de dispositivos.

Aplicaciones

La KT-128 se usa en cualquier lugar donde temperatura de los objetos es importante y puede afectar al funcionamiento de los dispositivos. Particularmente útil en:

- el sector energético,
- la construcción,
- la industria,
- HVAC.



Características

- rango de medición -20°C...400°C
- inicio rápido
- medición rápida de temperatura
- señalización automática de exceder el límite de alarma
- almacenamiento de imágenes IR a tarjeta SD
- batería Ion incorporada con 5 horas de autonomía
- interfaces: USB tipo C, ranura de tarjeta SD
- se puede instalar en un trípode

Especificaciones

Resolución del detector	120 x 90 / 17 μ m
Detector	7,5~14 μ m
Muestreo	25 Hz
Sensibilidad	60 mK
Lentes (campo de visión/distancia focal)	50° x 38°/2,28 mm
Resolución Espacial (IFOV)	7,6 mrad
Display	2,4", 240 x 320, LCD
Modo de imagen	IR / Visual / PiP
Rango de temperatura	Rango 1: -20°C...+150°C Rango 2: 100°C...+400°C
Precisión	$\pm 2^\circ\text{C}$ o $\pm 2\%$ de lectura (temperatura ambiente 15°C...30°C, temperatura objetivo $\geq 0^\circ\text{C}$)
Modos de análisis de imagen	Punto. 3 áreas. Indicación de temperatura: min, max. Alarma de temperatura
Paletas	6
Coefficiente de emisividad	Ajustable de 0,01 a 1,00 o de la lista
Corrección de medición	Ajuste de distancia, temperatura ambiente (reflejada)
Formato de archivo de imagen	JPG
Funciones incorporadas	Cámara de imágenes visuales de 5 MPix, linterna LED, puntero láser
Interfases	Ranura de tarjeta microSD (máx 32 GB), USB tipo C, trípode
Alimentación	Batería Li-Ion (tiempo de trabajo >5 horas), cargador incorporado (tiempo de carga <2,5 hora), adaptador AC 110-230 V, 50/60 Hz
Temperatura de operación	-10°C...+50°C
Temperatura de almacenamiento	-40°C...+70°C
Carcasa	IP54
Peso	aprox. 0,35 kg



Accesorios estándar

Cargador USB	WAZASZ20
Cable USB tipo C	WAPRZUSBC
Tarjeta de memoria microSD 16 GB	WAPOZMSD16
Correa	WAPOZPAS1