

# VIEW5 PRO

**BELIEVE YOUR EYES**

## EMPALMADORA DE ALINEACIÓN INTELIGENTE DE NÚCLEOS CON SISTEMA DE OPERACIÓN Y GESTIÓN EN LA NUBE

- Módulo IoT integrado para comunicación de datos móviles
- Sistema operativo en tiempo real basado en la web
- Empalme de alineación de núcleos con el sistema de creación de perfiles DACAS
- El aumento y la resolución más altos
- Pantalla táctil LCD a color de 5 "
- Doble toque (acercar y alejar)
- Tiempo de calentamiento rápido
- Horno de calentamiento y soporte SOC desmontable
- 3 LED brillantes para entornos oscuros
- Interfaz más amigable para el usuario con videos incorporados



### SISTEMA DE GESTIÓN EN LA NUBE CARACTERÍSTICAS



SEGUIMIENTO  
EN TIEMPO REAL



GESTIÓN DE  
INFORMES Y DATOS



GESTIÓN  
DE TRABAJO



GESTIÓN DE  
DISPOSITIVOS

# DESCRIPCIÓN

VIEW5 PRO, una empalmadora de alineación de núcleos con la tasa de aumento de imagen de fibra más alta del mundo, es la fusión más competente empalmadora en el mercado. La pantalla táctil LCD en color de alta resolución de 5 pulgadas de VIEW5 PRO con interfaz gráfica de usuario intuitiva y fácil de usar (Interface) ofrece imágenes de fibra grandes y claras a los usuarios. Al tocar dos veces la pantalla, los usuarios pueden acercar y alejar la imagen al el aumento más alto del mundo de 520x.

El empalmador de fusión está equipado con un módulo IoT incorporado que se conecta al sistema de gestión en la nube View Pro de INNO para operación y gestión online en tiempo real. Esta innovadora solución basada en la nube está diseñada para crear los más avanzados y sin embargo, las experiencias de empalme y trabajo más sencillas de la historia.

## Sistema de gestión en la nube View PRO

El sistema de gestión en la nube de View PRO es una plataforma de software integrada basada en la nube para los empalmadores de INNO. Esta aplicación innovadora basado en la web le permite tanto a los técnicos como a los gerentes de los empalmadores maximizar el uso de sus activos y lograr el más alto trabaja eficientemente. Las comunicaciones en tiempo real con derechos de acceso escalonados y opciones para administrar órdenes de trabajo, administrar máquinas de empalme y enviar / recibir informes son solo una pequeña parte de los procesos de trabajo innovadores que ofrece View Pro.



## DASHBOARD

### Gestión de dispositivos

Gestionar las necesidades de mantenimiento y servicios de la empalmadora, como actualización de software, calibración, piezas de repuesto.

### Trabajo / gestión del tiempo

Comparta y gestione trabajos / trabajos para maximizar la eficiencia y la productividad.

### Información del dispositivo

Ubicación e información del dispositivo en tiempo real.

The screenshot shows the 'View Pro Manager' dashboard. The top navigation bar includes 'Dashboard', 'Device', 'Contact', 'Job Order', 'To Do', 'Fiber', 'Overview', and 'Help'. The main area features a map of San Francisco with several device locations marked. A pop-up window for 'Team\_A\_3' displays details: 'Name: Team\_A\_3', 'Group: VIEWPRO\_3', 'Model: View5 Pro', 'Battery: 88%', and 'Last Update: 2021-04-16 10:36:39'. Below the map is a table with the following data:

No.	Date	Time	Device Name	User	Model	Estimate Loss	Splice Mode	Left Angle	Right Angle
1	2021-04-16	16:26:12	Team_D_1	innote300@gmail.com	view5 Pro	-	SM_AUTO	-	37
2	2021-04-16	16:26:12	Team_D_1	innote300@gmail.com	view5 Pro	-	SM_AUTO	-	37
3	2021-04-16	16:26:12	Team_D_1	innote300@gmail.com	view5 Pro	-	SM_AUTO	-	37
4	2021-04-16	16:26:12	Team_D_1	innote300@gmail.com	view5 Pro	-	SM_AUTO	-	37
5	2021-04-16	16:26:12	Team_D_1	innote300@gmail.com	view5 Pro	-	SM_AUTO	-	37
6	2021-04-16	16:26:12	Team_D_1	innote300@gmail.com	view5 Pro	-	SM_AUTO	-	37

### Servicio basado en web / nube

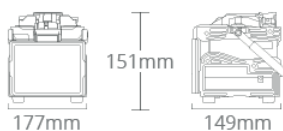
Accesible a través de PC con niveles de acceso y autoridades.

### Informes fluidos en tiempo real

Los resultados, las ubicaciones, los informes y otros datos del empalmador se pueden recuperar instantáneamente.

# ESPECIFICACIONES TÉCNICAS

## DIMENSIÓN



149 W x 177 D x 151 H mm  
(incluido el parachoques de goma)

130 W x 166 D x 140 H mm

## NÚMERO DE FIBRA



Único

## VISTA DE FIBRA Y AUMENTO



Ampliación 520X

## PESO



1,85 KG (sin batería) /  
2,21 KG (con batería)

## Tiempo de empalme



9 segundos

Modo rápido



11

Modo automático SM  
segundos

## FIBRAS APLICABLES



SM

(UIT-T G.652 y G.657)



MM

(UIT-T G.651)



DS

(UIT-T G.653)



NZDS

(UIT-T G.655)

## DISPLAY



5.0"



Pantalla táctil / botón

## TIEMPO DE CALENTAMIENTO

15 segundos

Tiempo de calentamiento típico

## ENCENDIENDO



3 LED blancos

## ALMACENAMIENTO DE RESULTADOS

10,000 datos de empalme  
10,000 imagen de empalme

## LONGITUD DE CORTE

5 ~ 16 mm

## DIÁMETRO DEL REVESTIMIENTO

100  $\mu\text{m}$  ~ 125  $\mu\text{m}$  / 200  $\mu\text{m}$  ~ 3 mm

## MODO DE EMPALME

Max 128 modos

## MODO DE CALEFACCIÓN

Max 32 modos

## PÉRDIDA DE EMPALME TÍPICA

SM: 0.02dB  
MM: 0.01dB  
DS: 0.03dB  
NZDS: 0.03dB  
G.657: 0.02dB

## PÉRDIDA DE RETORNO

>> 60dB

## PÉRDIDA ESTIMADA POR

Disponible bajo pedido.

## LONGITUD DE LA MANGA DE CALENTAMIENTO

20 ~ 60 mm

## PRUEBA DE TENSIÓN

1,96 ~ 2,25 N

## CONDICIÓN DE USO

Altitud: 0 ~ 5000 m sobre el nivel del mar, 0,95% de humedad relativa, -10 ~ 50 °C, viento máximo 15 m / s

## CONDICIÓN DE ALMACENAMIENTO

0 ~ 95% de humedad relativa, -40 ~ 80 °C

## FUENTE DE ALIMENTACIÓN

Entrada de CA 100 - 240 V, entrada de CC 9 - 14 V

## CAPACIDAD DE LA BATERÍA

LBT-52, uso típico: 200 ciclos / uso de ahorro de energía: 250 ciclos

## VIDA DEL ELECTRODO

5500 descargas de arcos

## Notas

\* 1: Medido mediante el método de reducción correspondiente a las normas ITU-T e IEC.

\* 2: Medido a temperatura ambiente. El tiempo de empalme puede variar según las condiciones ambientales, el tipo de fibra y las características de la fibra.

\* 3: Medido a temperatura ambiente. El tiempo de calentamiento cambia según las condiciones ambientales, el tipo de funda y el estado de la batería.

\* 4: condición de prueba

(1) Empalme y tiempo de calentamiento: ciclo de 2 minutos;

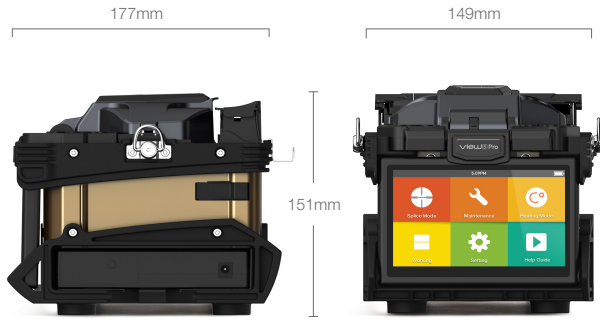
(2) Usando batería completamente cargada;

(3) A temperatura ambiente.

- El ciclo de empalme y calor se puede variar según el estado de la batería y el funcionamiento y las condiciones ambientales.

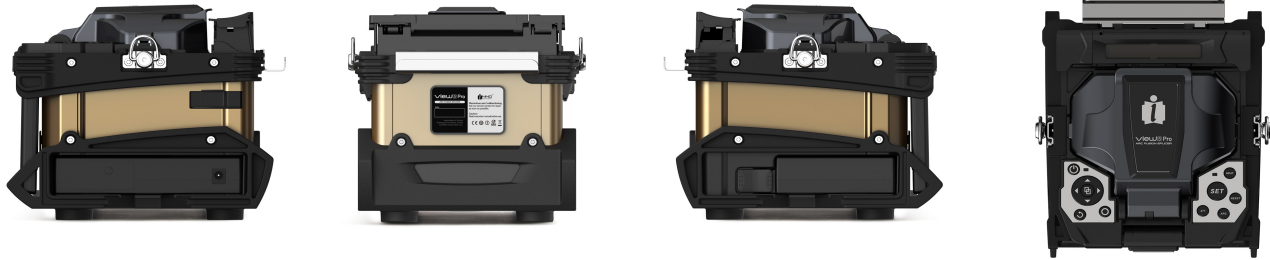
\* 5: La vida útil del electrodo cambia según las condiciones ambientales, el tipo de fibra y los modos de empalme.

# PESO Y DIMENSIONES



Altura: 5,95 pulgadas (151 mm)  
 Ancho: 5,87 pulgadas (149 mm)  
 Profundidad: 6,97 pulgadas (177 mm)  
 Peso: 4,08 libras (1,85 kg sin batería)

## Vistas en detalle



# EMPAQUE

## Empaque Standard

Unidad principal	VIEWS PRO	
Cortadora	V11	1 cada uno
Soporte de fibra	FH-45	1 juego
Titular de SOC	SH-SOC-R	1 cada uno
Cubierta del calentador SOC	HTS-SOC-02	1 cada uno
Adaptador de CA	JS-180300	1 cada uno
Bandeja de enfriamiento	CG-22	1 cada uno
Electrodo	S-70	1 juego
Paquete de baterías	LBT-52	1 cada uno
Cable de energía	ACC-25	1 cada uno
Estuche de transporte	ICC-55	1 cada uno
Bandeja de trabajo	IWS-06	1 cada uno
Perno de la bandeja de trabajo (M6 * 8)	WTB-01	1 cada uno
Perno de la bandeja de trabajo (M6 * 14)	WTB-02	1 cada uno
Cable USB	USB-7P	1 cada uno
Bandolera	ST-01	2 cada uno
Referencia rápida		1 cada uno

\* USB-7P: Type-C USB to Type-A USB (Male & Female) Cable.

## Accesorios opcionales

Accesorios Opcionales		
Bomba de alcohol	TK02-AP01	1 cada uno
Estriptista	TK02-MP0	1 cada uno
Cable para encendedor de cigarrillos	CJ-11	1 cada uno
Amoladora de electrodos	EG-18	1 cada uno
Manga de calentamiento (60 mm)	PS-60S	1 paquete (100 cada uno)

## SISTEMA DE GESTIÓN VIEW PRO

Items	Specifications
Web Site	<a href="http://www.inno-viewpro.com">www.inno-viewpro.com</a>

QR Code



## Prueba ambiental

Items	Specifications
Water Resistance	IPx2
Shock Resistance	Drop from 76cm
Dust Resistance	IP5X

