



**AHORA  
CON PANTALLA  
TÁCTIL  
(Plus & Pro)**



# NavITEK NT

Verificador de Redes y cableados de Cobre y Fibra Óptica

# NaviTEK NT

Verificador de Redes y cableados de Cobre y Fibra Óptica

El NaviTEK NT es un equipo de medidas para tareas de mantenimiento y reparación de redes de datos de cobre y fibra óptica, tanto Pasivas como Activas (con tráfico). Con una interfaz amigable NaviTEK NT permite al usuario detectar y resolver problemas de conectividad de red de manera rápida y sencilla. Las medidas se almacenan en formato PDF y CSV y pueden descargarse a un USB (versión PLUS o PRO) o transferirse por WiFi a un Smartphone donde visualizarse o reenviar con la App gratis TREND AnyWare™.

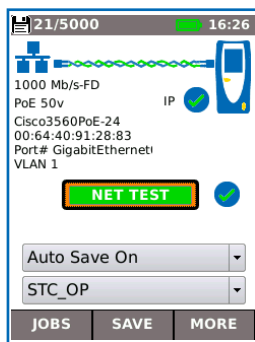


## Cubriendo las necesidades de soporte técnico de redes

Hoy día los técnicos de red tienen una amplia selección de Softwares para detección de problemas de red, y aunque útiles no son portables tienen ciertas limitaciones. Navitek NT por su parte ofrece una serie de medidas muy completa y fácil de usar, con las ventajas que solo se encuentran en los instrumentos de test y medida portables:-

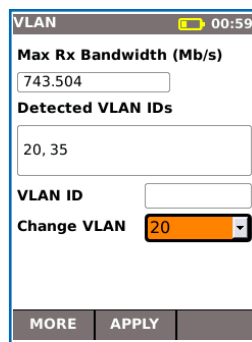
- Interfaz de Cobre y Fibra
- Rápida detección de información IP y del enlace, como tráfico FD/HD, velocidad, ID del puerto, DNS, DHCP, Status del Gateway y direcciones MAC/IP.
- Detecta servicios presentes tales como ISDN, POTS y PoE
- Mapeado de hilos incluyendo medida de longitud y distancia a fallo
- Diseño robusto y compacto que permite su uso en espacios confinados
- No susceptible a ataques de virus o malware

### Resumen de info del Puerto y Red



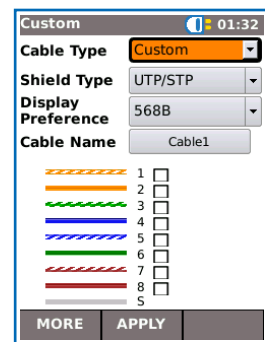
Botón Autotest que permite realizar todas las medidas de red seleccionadas presionando un solo botón

### Detección y operación con VLAN's



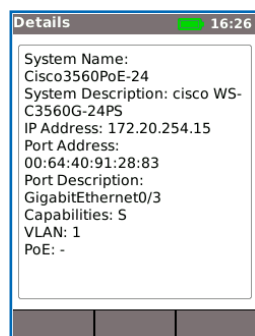
Detección Automática de las ID de VLAN permite al usuario configurar el Navitek NT para operar en la VLAN que desee (realizar Ping, Mapa de red, Traza de ruta IP, etc.)

### Mapeado de hilos personalizado



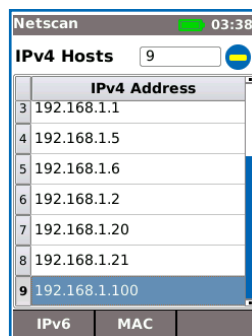
Utilice una amplia lista de mapeados de Hilo seleccionables para cables Ethernet típicos y cables no-Ethernet tales como Profinet, ISDN y otros.

### Información CDP/LLDP/EDP del puerto



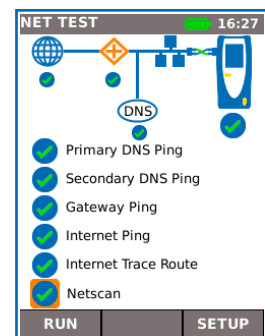
Mostrar información del puerto utilizando "Cisco Discovery Protocol" (CDP), "Extreme Discovery Protocol" (EDP) y "Link Layer Discovery Protocol" (LLDP)

### Netscan



Muestra la lista de direcciones IP y MAC de cada unidad conectada a la red

### Esquema de red

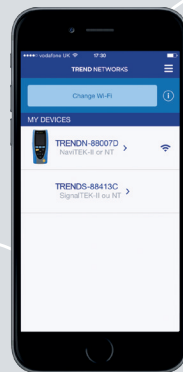


Despliega un esquema de red donde verificar los resultados de cada componente de la red

Enviar reportes de pruebas desde cualquier sitio usando la App gratis



**TREND**  
AnyWARE  
APP



## Paso 1 Prueba

- Crear una carpeta de archivo
- Ingresar datos del sitio de trabajo
- Realizar el Autotest en cables de cobre/fibra o en redes de cobre/fibra

## Paso 2 Aparear

- Activar el hotspot NaviTEK NT
- Aparear el móvil o Tablet con TREND App
- Transferir los reportes de prueba a su móvil
- Visualizar reportes de pruebas

## Paso 3 Envío

- Seleccionar reportes (pdf o CSV) a enviar
- Seleccionar el método preferido de envío - ftp, email, almacenaje en la web, etc.
- Enviar el archivo
- Alternativamente salve reportes de pruebas en la memoria USB

Bájese la App gratuita hoy mismo



## NavITEK NT

Realiza medidas en cableados y redes de cobre incluyendo:

- Información de configuración de Red - IPv4 /IPv6
- Detección de errores de mapeado de hilos incluyendo Par separado (split), abiertos, cruzados, en corto
- Distancia a circuitos abiertos o en corto (TDR)
- Detección de PoE/PoE+ con info detallada (Watts, V, mA)
- Generador de Tonos para localización de cables
- Tecla Autotest para medidas de Ping y Traza de Ruta IP (modo Red)
- Generar parpadeo de LED en Switch para localización de puerto
- Cliente DHCP
- Detección de Switch 10/100/1000 Mb/s
- Puertos RJ45 reemplazables
- Soporta hasta 12 remotos para mapeado de hilos
- Pantalla retroiluminada en color

## NavITEK NT Plus

Todas las funciones del NavITEK NT asi como:

- Con pantalla táctil
- Mapeado de hilos personalizado
- Botón Autotest que realiza la serie de medidas de red seleccionadas: Conectividad a internet (Ping IP, DNS, Gateway, Traza de ruta IP) y Mapa de Red (Netscan)
- El relevamiento del puerto de Red (NET TEST) provee info detallada de la red y el puerto
- Identificación del puerto utilizando EDP/CDP/LLDP
- Soporte VLAN (Detectar las VLANs presentes y seleccionar la que se desee medir)
- Scan de Red (Direcciones IP y MAC)
- Prueba de carga PoE/PoE+
- Tráfico en el puerto, en modo de gráfico en % sobre la capacidad total
- Memoria interna para 5000 mediciones
- Generación de reportes (PDF o CSV)
- App para móviles TREND AnyWARE

## NavITEK NT Pro

Todas las funciones del Navitek NT Plus asi como:

- Interfaz de Fibra Optica
- Posibilidad de acceso a redes con protocolo de seguridad de acceso 802.1x
- Interfaz óptica con indicación de Potencia Óptica Tx / Rx en dBm y pasa/falla
- Modo bucle de tráfico para pruebas de transmisión sobre interfaces de cobre y fibra

# NavITEK NT

## Verificador de Redes y cableados de Cobre y Fibra Óptica

### Reportes de pruebas

NavITEK NT genera automáticamente reportes de pruebas en formato PDF o CSV.

La hoja resumen de cada reporte puede ser personalizada para incluir logo, detalles de compañía y operario. Selección entre 3 tipos diferentes de reportes que pueden mostrar solamente los que han pasado, los que han fallado o todos los reportes:

- Resumen
- Breve
- Completo (vea ejemplo en el lado derecho)

### Información para pedidos:

N° de Parte	Contenido del Kit
R153001	<b>NavITEK NT</b> – Verificador de Redes. 1 x unidad NavITEK NT, 1 x unidad Remota No. 1, 4 x baterías AA dry cell (non-recargables), 2 x latiguillos de 30cm, Cat. 5e STP, 1 x Guía de bolsillo, 1 x Maleta de transporte
R151005	<b>NavITEK NT Plus</b> – Verificador de Redes. 1 x Equipo de medida NavITEK NT Plus con pantalla táctil, 1 x unidad Remota No. 1, 1 x batería recargable, 1 x Fte. Alimentación EU/UK/US, 2 x latiguillos de 30cm Cat 5e STP, 1 x Adaptador USB/WiFi, 1 x Guía de bolsillo, 1 x Maleta de transporte
R151006	<b>NavITEK NT Pro</b> – Verificador de Redes. 1 x Equipo de medida NavITEK NT Pro con pantalla táctil, 1 x unidad Remota No. 1, 1 x batería recargable, 1 x Fte. Alimentación EU/UK/US, 2 x latiguillos de 30cm Cat 5e STP, 1 x Adaptador USB/WiFi, 1 x Guía de bolsillo, 1 x Maleta de transporte



Setup		Results	
Port	Auto	Speed	1000 Mb/s
Line Rate	Auto	Full Duplex	Full Duplex
Duplex	Auto	Assigned	172.20.20.24
IPv4	Static	Assigned	2001:500:1501::c002:16:df:fe8b:7d
IPv6	Static	Assigned	2001:500:1501::c002:16:df:fe8b:7d

Pair	12-34	Pair	45-78
Voltage (V)	5.2	Voltage (V)	5.2
Current (mA)	1.2	Current (mA)	1.2
Power (mW)	5.4	Power (mW)	5.4

Destination	Pause (ms)	Length (Bytes)	Tx (Packets)	Rx (Packets)	Min RTT (ms)	Avg RTT (ms)	Max RTT (ms)
172.20.1.1	1000	64	3	3	1.2	1.2	1.2

Destination	Pause (ms)	Length (Bytes)	Tx (Packets)	Rx (Packets)	Min RTT (ms)	Avg RTT (ms)	Max RTT (ms)
172.20.0.3	1000	64	3	3	1.1	1.3	1.4

Destination	Pause (ms)	Length (Bytes)	Tx (Packets)	Rx (Packets)	Min RTT (ms)	Avg RTT (ms)	Max RTT (ms)
www.google.com	1000	64	3	3	4.4	5.2	6.4

Destination	Address	Max Hops (s)	Timeout (s)	Total Hops (s)	Time 1 (ms)	Time 2 (ms)	Time 3 (ms)
www.google.com	www.google.com	30	3	4	4.229	4.028	3.984

Host Address	Scan Range	Max Hosts	Ports Found
172.20.20.1	16.0e0f-16.0e0e	256	21

### Accesorios

N° de Parte	Descripción
MGKSX1	1 x Kit de fibra 1000BASE-SX de 850nm
MGKLX2	1 x Kit de fibra 1000BASE-LX de 1310nm
MGKZX3	1 x Kit de fibra 1000BASE-ZX de 1550nm
150058	1 x Herramienta de insertos RJ45, 10 x Insertos Jack RJ45

Para accesorios de repuesto, por favor, visite nuestra página web, [www.trend-networks.com](http://www.trend-networks.com)

### Especificaciones Básicas

Máx de Carpetas	Máx pruebas almacenadas	Longitud Máx	Duración batería	Dimensiones en mm	Peso por dispositivo
50	5000	181 m	5 horas	175 x 80 x 40	0.4 kg

Para especificaciones detalladas, por favor, visite nuestra página web.



iPhone® e iTunes® son marcas comerciales de Apple Inc., registradas en los EE. UU. y en otros países.  
Google Play™ y Android™ son marcas comerciales de Google, Inc.  
Todos los derechos Reservados. Todos los logos TREND, TREND NETWORKS y NavITEK son Trademarks o marcas registradas de TREND NETWORKS.

TREND NETWORKS  
Stokenchurch House, Oxford Road, Stokenchurch,  
High Wycombe, Bucks, HP14 3SX, UK.  
Tel. +44 (0)1925 428 380 | Fax. +44 (0)1925 428 381  
[uksales@trend-networks.com](mailto:uksales@trend-networks.com)

[www.trend-networks.com](http://www.trend-networks.com)



Especificaciones sujetas a cambio sin aviso.  
Salvo Error u Omisión  
© TREND NETWORKS 2020  
Publicación N°. 151854, Rev. 3